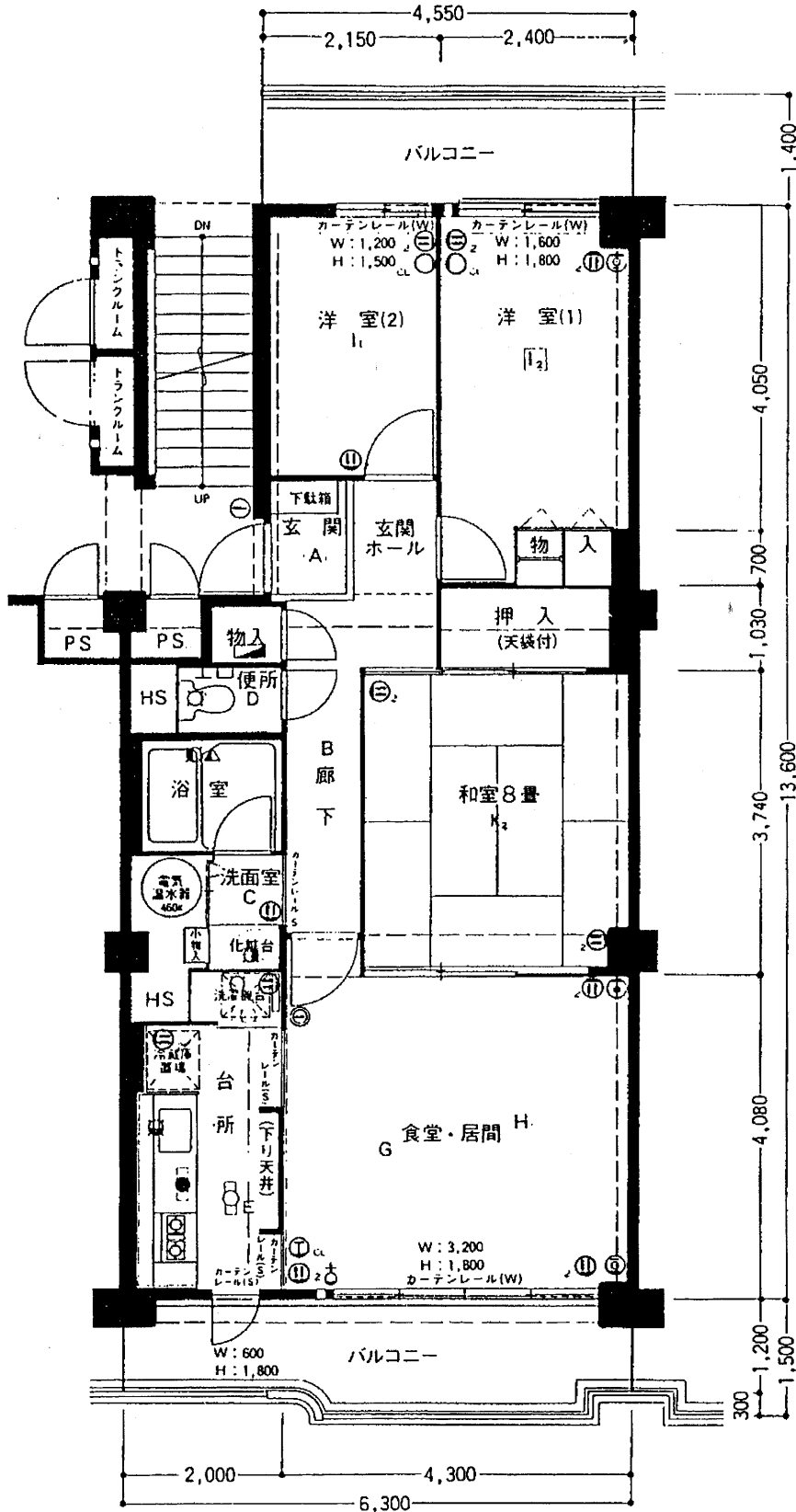


# A<sub>1</sub>・A<sub>1</sub>

(32戸) (33戸)  
3LDK

住居専有面積 76.33㎡(23.08坪)  
 トランクルーム面積 0.81㎡(0.24坪)  
 バルコニー面積 14.97㎡(4.52坪)  
 合計面積 92.11㎡(27.84坪)

※下図はA<sub>1</sub>タイプです。  
 ※A<sub>1</sub>タイプはA<sub>1</sub>タイプと左右対称となります。  
 ※電気容量は4.2KVAです。



<注>この情報は、分譲時のカタログからの転載です。従って、現況と異なることがあります。